



### Caractéristiques techniques :

- Allumage électronique pour moteur 602cm3
- Tension 12V
- S'utilise avec bobine noire classique
- Plage d'utilisation : de -30°C à 85°C (résistance des composants à la température)
- Régime moteur : 0 à 7500 tours / min
- Fil rouge : sur le fil + qui vient du contacteur (au volant)
- Fil blanc : sur le + de la bobine
- Fil noir : sur le - de la bobine

### Avantages de l'allumage électronique :

- Consommation + faible
- Meilleure qualité d'étincelle
- Couple + important à bas régime
- Meilleure combustion
- Régime moteur + régulier
- A l'arrêt du moteur la bobine est déconnectée
- Temps d'allumage optimisé à chaque démarrage
- AUCUN ENTRETIEN

### Notice de montage :

1



- Débrancher la batterie
- Déposer la grille et l'hélice du ventilateur

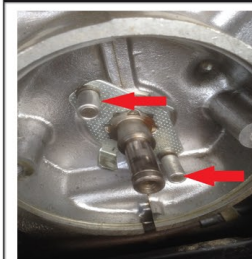


- Déposer le boîtier d'allumage complet



- Déposer les cames et masselottes en enlevant le petit circlips en bout d'arbre

2



- Poser les aimants émetteurs sur les axes des masselottes



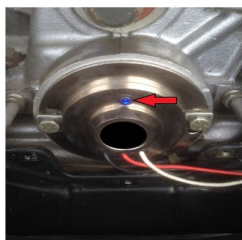
- Poser le boîtier d'allumage électronique
- Serrer les 2 vis Ø7 de façon à pouvoir faire pivoter le boîtier librement

- Bien faire passer les fils sous la languette de maintien, puis dans le trou prévu à cet effet
- ATTENTION : ne pas laisser les fils dans la trajectoire de l'hélice
- Brancher :
  - . fil rouge : sur le fil + qui vient du contacteur
  - . fil blanc : sur le + de la bobine
  - . fil noir : sur le - de la bobine

3

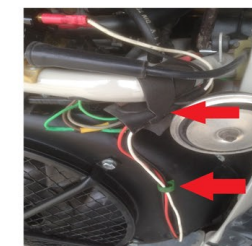
- Caler le point mort haut grâce à l'outil de la photo ci dessous (pige de 6mm)

Pige de 6mm



- Rebrancher la batterie
- Mettre le contact
- Faire pivoter le boîtier dans le sens inverse des aiguilles d'une montre, jusqu'à ce que la LED bleue s'éteigne.

- Ensuite, faire pivoter dans le sens des aiguilles d'une montre, jusqu'à ce que la LED s'allume
- Dès qu'elle s'allume, c'est la bonne position
- Serrer le boîtier
- Fin du montage



- Reposer hélice et grille de ventilateur
- Penser à bien tenir les fils pour éviter le risque d'arrachement